

**v souladu s ustanovením § 39 odst.1) zákona č.128/2000 Sb. se  
oznamuje záměr obce:**

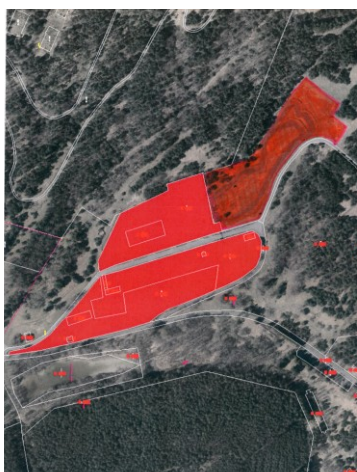
- pronajmout pozemky v k.ú. Vrchbělá od 01.07.2026**
- p.č.514/1 ostatní plocha o výměře 14 778 m<sup>2</sup>,
  - stp.č.514/10 zastavěná plocha a nádvoří o výměře 1 555 m<sup>2</sup>,
  - stp.č.514/8 zastavěná plocha a nádvoří o výměře 182 m<sup>2</sup>,
  - p.č.514/2 ostatní plocha o výměře 13 677 m<sup>2</sup>,
  - stp.č.514/7 zastavěná plocha a nádvoří o výměře 43 m<sup>2</sup>,
  - stp.č.514/4 zastavěná plocha a nádvoří o výměře 201 m<sup>2</sup>,
  - stp.č.514/3 zastavěná plocha a nádvoří o výměře 122 m<sup>2</sup>,
  - stp.č.525/26 zastavěná plocha a nádvoří o výměře 525 m<sup>2</sup> včetně stavby,
    - p.č.525/45 ostatní plocha o výměře 13 819 m<sup>2</sup>,
    - p.č.525/1 – část ostatní plocha o výměře 22 000 m<sup>2</sup>,dle zákresu v katastrální mapě.

V současné době jsou pozemky pronajímány za účelem provozování sportovní, lektorské a jiné činnosti s motorovými vozidly. Na základě přilehlé bytové lokality musí být pronajímané pozemky užívány tak, aby nebyla bytová lokalita rušena nadměrným hlukem.

Zájemci mohou podat písemnou nabídku poštou nebo osobně na podatelně Městského úřadu, Masarykovo náměstí 90, 294 21 Bělá pod Bezdězem do 03.06.2026.

**BLIŽŠÍ INFORMACE:**

Rozvoj a majetek města – Stanislava Blechová  
Tel.: 326 700 917, email: [blechova@mubela.cz](mailto:blechova@mubela.cz)



**Město Bělá pod Bezdězem si vyhrazuje právo odstoupit od tohoto záměru bez udání důvodů.**