

dne **17. 5. 2021** od **7:30** do **16:15** hodin

Plánovaná odstávka zahrnuje tyto lokality:**Bělá pod Bezdězem** (okres Mladá Boleslav)část obce **Bezdědice**

č. p. 1, 3, 4, 8, 10, 11, 14, 16-27, 29, 31-44

č. ev. 301, 303, 304, 305, 307-316, 319, 331, 333-337, 339, 344

kat. území **Bezdědice** (kód **603449**): parcelní č. 16, 43/2, 89/3, 160/2, 278část obce **Březinka**

č. p. 56

Březovice (okres Mladá Boleslav)část obce **Březovice**

č. p. 1-20, 22, 23, 24, 25, 27-32, 34, 35, 37, 38, 39, 40, 42, 44-68, 70-85, 90, 91, 93, 95, 98, 100, 101, 102, 103, 105, 107, 109

část obce **Víska**

č. p. 1-19, 21, 24, 26, 28, 29

č. ev. 302

kat. území **Březovice pod Bezdězem** (kód **614777**): parcelní č. 201/25, 646/15kat. území **Víska u Březovic** (kód **614785**): parcelní č. 36/1**Doksy** (okres Česká Lípa)část obce **Kruh**

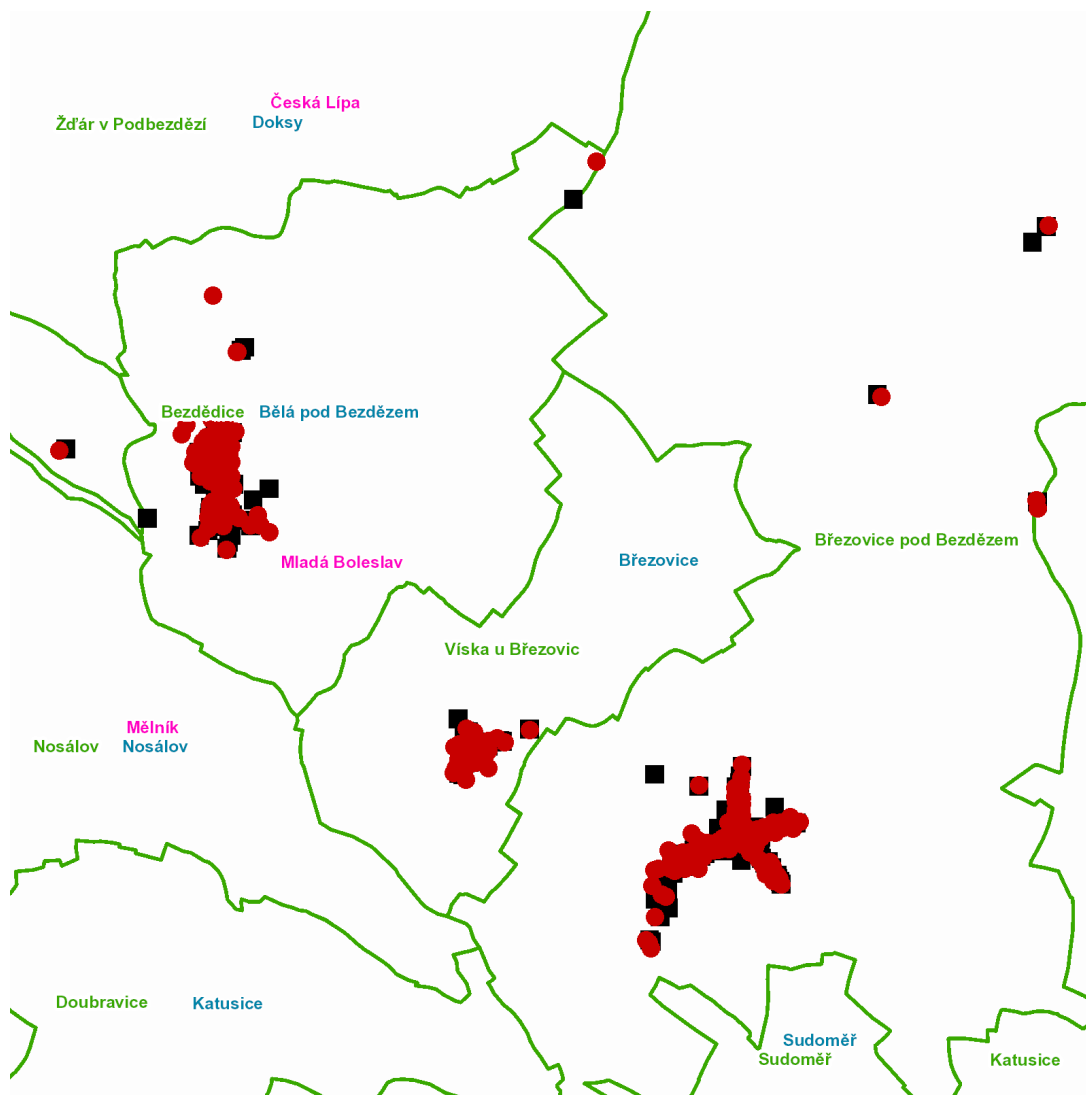
č. ev. 2

UPOZORNĚNÍ

Dotčené zařízení distribuční soustavy je nutné i v době odstávky považovat za zařízení pod napětím, a proto vás žádáme o dodržení všech zásad bezpečnosti a provedení opatření potřebných k zamezení případných škod na zdraví a majetku. | Provozovatelé výroben elektřiny jsou povinni zajistit přerušeni dodávky elektřiny z výroby do vypnutého úseku distribuční soustavy.

NEJDE VÁM ELEKTŘINA...

TIP: Registrujte se zdarma na www.cezdistribuce.cz/sluzba a informace o odstávkách elektřiny budete dostávat e-mailem nebo SMS. U poruch zasíláme SMS s předpokládanou dobou obnovení dodávek. | Aktuální stav dodávek elektřiny na konkrétní adrese zjistíte snadno, rychle a bez registrace na portále **Bez Štávy** (www.bezstavy.cz).

dne 17. 5. 2021 od 7:30 do 16:15 hodin**Orientační mapový podklad odstávkou dotčených lokalit****VYSVĚTLIVKY**

- – adresy dotčené odstávkou elektřiny
- – místa připojení k elektrické síti dotčená odstávkou

INFORMACE ZASLÁNA

IDDS: hy8bg5r (Město Bělá pod Bezdězem)

IDDS: wcjat5z (Obec Březovice)

IDDS: cpabet5 (Město Doksy)