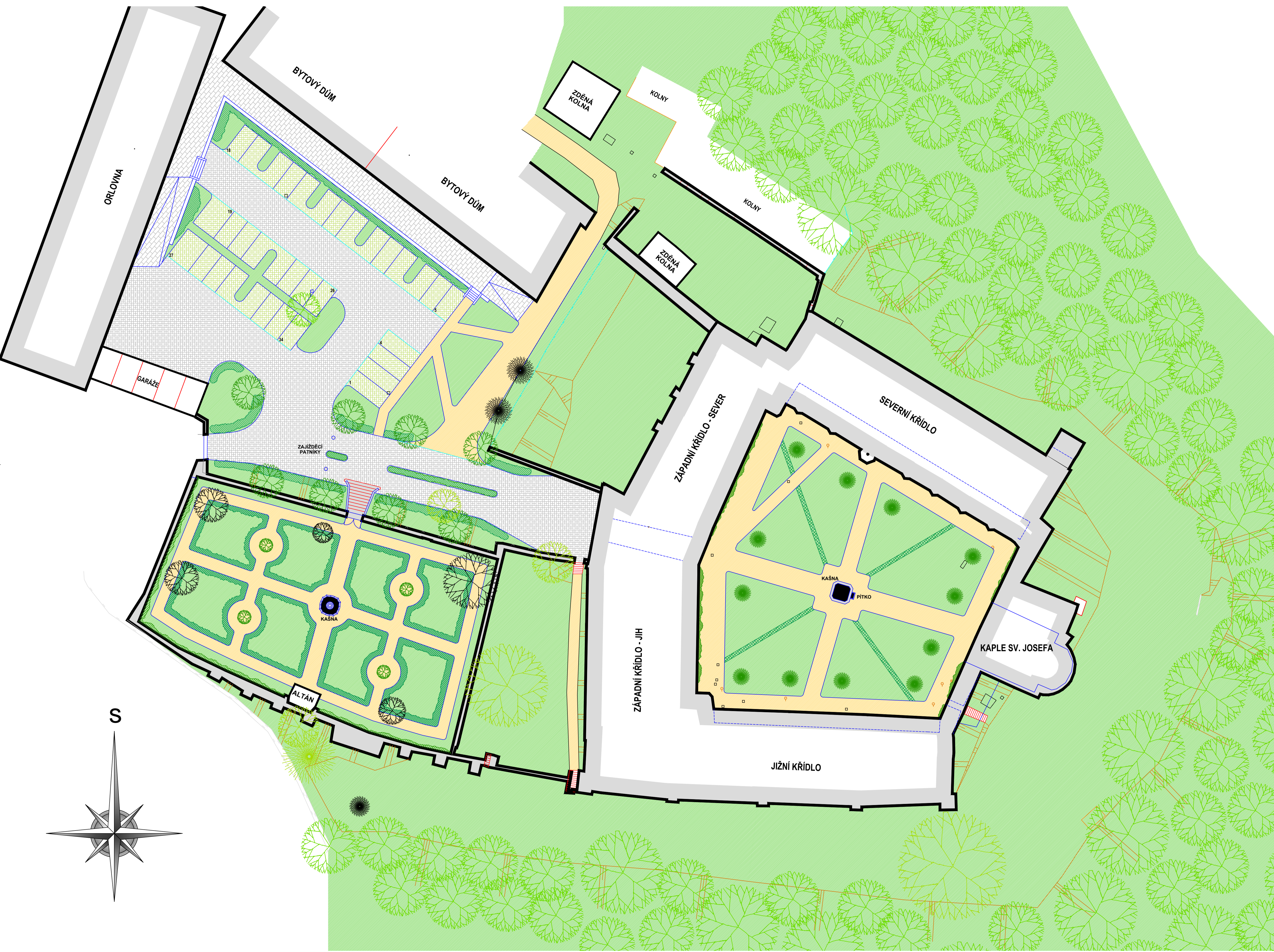


REVITALIZACE AREÁLU ZÁMKU V BĚLÉ POD BEZDĚZEM

NAVROVANÁ ETAPIZACE:

- I. ETAPA
 - a) Západní křídlo; jižní část
 - b) Západní křídlo; severní část
 - c) Kaple sv. Josefa
- II. ETAPA
 - Jižní křídlo
- III. ETAPA
 - Severní křídlo
- IV. ETAPA
 - a) Úprava nádvoří
 - b) Přístupová komunikace od brány do zámku
- V. ETAPA
 - Barokní zahrada vč. ohradnic a opěrných zdí
- VI. ETAPA
 - Úprava ploch (parkoviště) mezi orlovnou a bytovým domem
- VII. ETAPA
 - Úprava úbočí, příkopu a okolí



LEGENDA:

- STROMY STÁVAJÍCÍ
- STROMY NOVÉ
- STROMY STÁVAJÍCÍ - NA DOŽITÍ
- STROMY KÁCENÉ
- TRELÁŽ S POPÍNAVOU ZELENÍ
- ŽIVÝ PLOT
- ZATRAVNĚNÉ PLOCHY
- KOMUNIKACE - MLATOVÝ POVRCH
- KOMUNIKACE - POJÍZDĚNÁ DLAŽBA
- KOMUNIKACE - POCHOZÍ DLAŽBA
- ZATRAVŇOVACÍ DLAŽBA
- ZATRAVNĚNÁ KAMENNÁ DLAŽBA
- VODNÍ PLOCHY

TENTO VÝKRES JE DĚLE AUTORSKÉHO ZÁKONA MAJETKEM PROJEKTOVÉHO ATELIERU YS, JEHO KOPÍROVÁNÍ A ROZŠIŘOVÁNÍ JE MOŽNO POUZE SE SOUHLASEM AUTORA

MÍSTO STAVBY:	Zámek čp.1: 294 21 Bělá pod Bezdězem; okres Mladá Boleslav; kraj Středočeský
OBJEDNATEL:	Město Bělá pod Bezdězem, Masarykovo nám.90; zastoupené starostkou Jiitkou TOŠOVSKOU
ZÁSTUPCE INVESTORA:	Petr MATOUŠEK ředitel MKZ; Iva SVOBODOVÁ referentka RoMM

PROJEKTOVÝ ATELIER
PRO ARCHITEKTURU A POZEMNÍ STAVBY, s.r.o.
 BĚLEHRADSKÁ 199/70, 120 00, PRAHA 2, IČO : 45308616
 TEL.: 224 255 555, 222 512 997 FAX: 222 512 997 EMAIL: ATELIERYS@ATELIERYS.CZ

AUTORSKÝ KOLEKTIV:	Ing.arch. T.ŠANTAVÝ; Marcela BUBENIKOVÁ	KONTROLOVAL:	Ing.arch. Tomáš ŠANTAVÝ
VEDOUcí ZAKÁZKY:	ZPRACOVATEL ČÁSTI:	KRESLIL:	
Ing.arch. Tomáš ŠANTAVÝ	Marcela BUBENIKOVÁ	Marcela BUBENIKOVÁ	
Č.ZAK.: 057 017 17 00	NÁZEV DÍLA: BĚLÁ POD BEZDĚZEM	Č.PAR:	
DATA: VI/2017	STUDIE REVITALIZACE AREÁLU ZÁMKU		
POČET A4: 6	(aktualizace 6/2017)		
NÁZEV DWG: Studie-Bela			
MĚŘITKO: 1:250			
STUPEŇ: STUDIE	NÁZEV PŘÍLOHY: SITUACE	Č.PŘÍLOHY:	ST/2
PROFESSE: STAVEBNĚ-ARCHITECTONICKÁ			

