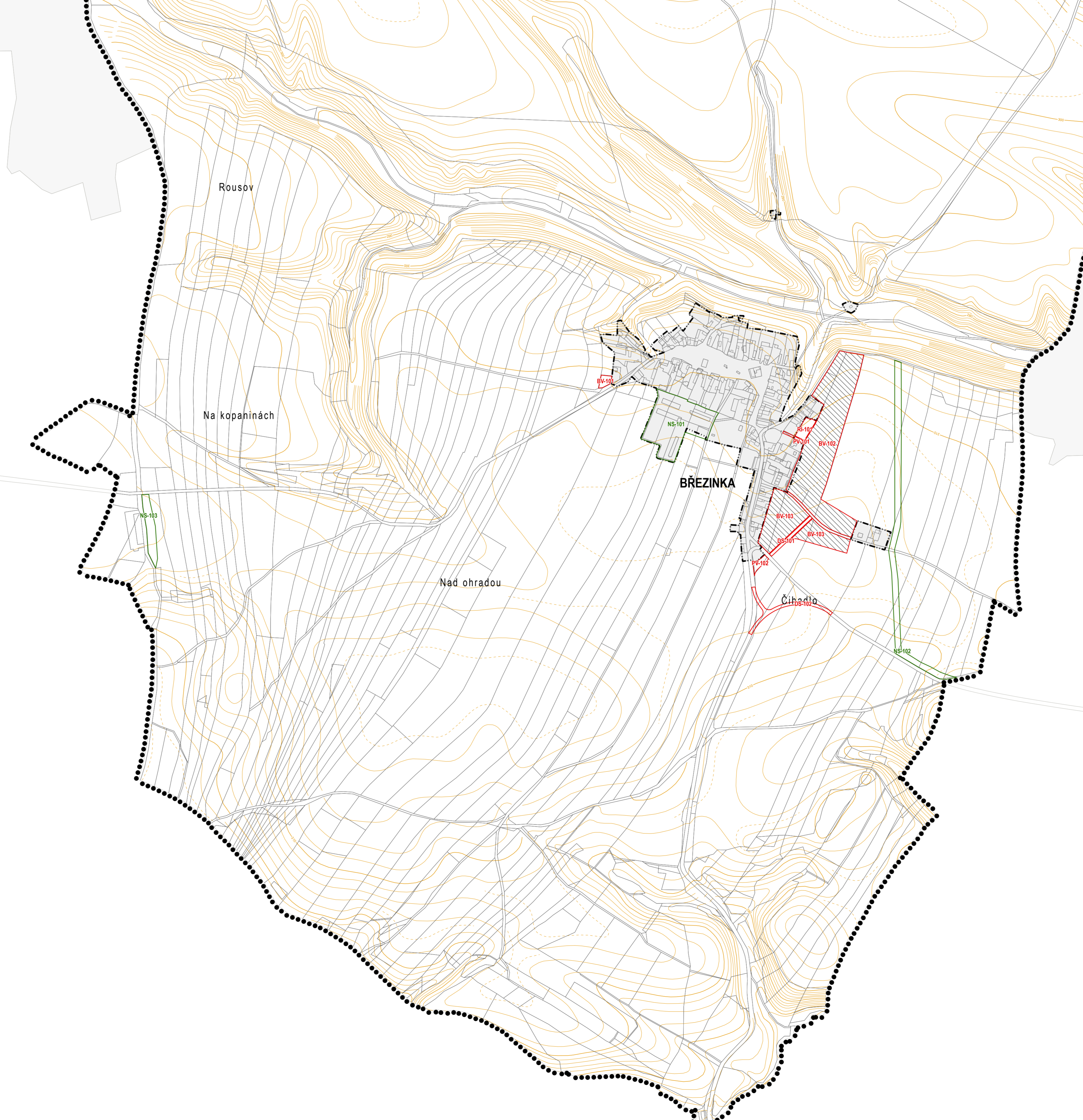


Víska



STAV NÁVRH

NS-1	plocha změn v rezačném území
NS-2	plocha přestavby
NS-3	zastavěná plocha
NS-4	plocha pro ověření územní studie
NS-5	plocha podmíněná dohodou o parcelaci
-----	hranice řešeného území
-----	hranice katastrálního území
-----	zastavěné území obce k 20. 11. 2015
-----	hranice pozemku
-----	základní vřstevnice (po 2 m)
-----	zelená vřstevnice (po 10 m)
-----	digitální vřstevnice (po 2 m)



ZÁZNAM O ÚČINNOSTI

Vydal správní orgán: Zastupitelstvo města Bělá pod Bezdězem Číslo jednací:	Razítko správního orgánu:
Datum vydání:	Podpis:
Datum nabytí účinnosti:	Podpis:
Zastupce pořizovatele: Ing. Renata Pergerová	Razítko pořizovatele:
určený zastupitel pro spolupráci s pořizovatelem: Jilka Tobořská	Podpis:

ÚZEMNÍ PLÁN BĚLÁ POD BEZDĚZEM

OBJEDNATEL
MĚSTSKÝ ÚŘAD BĚLÁ POD BEZDĚZEM
MASARYKOVÁ NÁMĚSTÍ 90
254 21, BĚLÁ POD BEZDĚZEM

ZHOTOVITEL
ING. JIŘÍ LANDA
ING. ODRŽEJ KYP

AF-CITYPLAN s.r.o.
MAGISTROU 127/13
367 01 PŘEŠLAV
tel. +420 277 005 500
fax. +420 277 002 972
www.af-cityplan.cz

ZPRACOVATEL PROFESNÍ ČÁSTI
ING. ARCH. LADISLAV KOMRKA
ING. TOMÁŠ DUDA
ING. EVA GOPPERTOVÁ
ING. DAVID HOPKOVIČ
ING. JANA CALETKOVÁ, Ph.D.

ING. LUCIE DALEČKÁ
ING. JAN DŘEVÍKOVSKÝ
ING. JANA GEBHARTOVÁ
ING. JAN RAMBOUSEK
ING. PETR KOBLING
MGR. PAVEL KÁRKA

FÁZE ZPRACOVÁNÍ
UPRAVENÝ NÁVRH PRO OPRAVUJANÉ VEŘEJNÉ PROJEVNÍ

NÁZEV VÝKRESU
VÝKRES ZÁKLADNÍHO ČLENĚNÍ ÚZEMÍ

ČÍSLO VÝKRESU
1a

ČÍSLO PÁRE
12 - 5 - 103

MĚŘÍTKO 1 : 6 000
DATUM 04. 2017
ČÍSLO ZAKÁZKY 12 - 5 - 103